

めがね新聞

めがね新聞媒体資料

2022年7月-9月ver.1.0

slowtime design 株式会社

めがね新聞とは

めがねをテーマとした商品情報やイベント情報、店舗紹介、目の健康について
そしてめがね好きの著名人のインタビューなど
さまざまな情報発信をしているめがね情報配信WEBメディアです。

2016年12月にサービスを開始して
幅広い多くのめがね好きの読者とつながってきました。





めがね新聞の読者層 (2022年4月～6月時点)

全般的に幅広い読者層で隔たりはなく読んでいただけています。

読者数(UU): **約30,000UU**

閲覧数(PV): **約50,000PV**

男性: **60%** 女性: **40%**

年齢層

25-34: **26%** 35-44: **26%** 18-24: **20%**

45-54: **14%** 55-64: **7%**



記事広告「新商品紹介」

新商品をめがね新聞編集部がしっかりと魅力をヒアリングさせていただき、記事で紹介させていただきます。

【参考記事】

<https://megane-shinbun.com/products/katharine-hamnett/>

【広告費】

掲載費: 20万円

制作費: 12万円 (ヒアリング、記事制作、編集)

※商品の画像をお送りください。

※商品の画像のクオリティによっては掲載不可の場合がございます。

商品画像を編集部にて撮影することも可能です

撮影費用: 10万円



商品紹介

「KATHARINE HAMNETT」にみる大人の知性的態度

2017.04.28 | めがね新聞編集部

[ツイート](#) [シェアする](#) [B!ブックマーク](#)

目次

[既成概念にとられないというポリシー](#)

[端正、の中に見えるアバンギャルド](#)

[【KH9154】](#)

[【KH9155】](#)

[【KH9156】](#)

[【KH9157】](#)

品番: KH9154

品番: KH9155

品番: KH9156

品番: KH9157

デザイン性の高いめがねがほしい。しかも、ビジネスシーンに使っても違和感がないものがない。もっと欲をだしてあげば、デイリーユースとしても使いたい。

……そんなめがねってありますか？

あります！ そんな要望をすべて満たすめがねフレームがここにあります!! しかもかけているだけで「知性的な大人」を演出できてしまうという魔法のようなフレームが！

今回ご紹介するブランドは、デキル男のめがねの代名詞ともいわれている「KATHARINE HAMNETT (キャサリンハムネット)」です。

既成概念にとられないというポリシー

1979年に設立された「KATHARINE HAMNETT (キャサリンハムネット)」は、英国のクラシカルなデザインに、アバンギャルドやモード、ストリートなどの様々なテイストをミックスさせたスタイルが特徴のトータルライフスタイルブランドです。

ブランドを創設したKATHARINE HAMNETTは、環境・政治・ジェンダー・平和・反戦等に強い関心を持っており、社会派デザイナーとしても有名です。コレクションでは、メッセージ性の高いデザインを多く発表しています。



記事広告「店舗紹介」

めがねを販売されている店舗の紹介をさせていただきます。

【参考記事】

<https://megane-shinbun.com/shop/kodomo-meganekan/>

【広告費】

掲載費: 10万円

制作費: 10万円 (ヒアリング、記事制作、編集)

※店舗の画像をお送りください。

※店舗の画像のクオリティによっては掲載不可の場合がございます。

※1店舗掲載の広告費となります。(複数店舗の場合はご相談ください)

編集部にて撮影することも可能です

撮影費用: 10万円

※都内以外の場合は交通費・宿泊費を頂く場合がございます。



ショップ

子ども眼鏡館 イオンタウン吉川美南店

2018.04.18 | 日本橋たまご

📍 地図 | 📄 紹介する | 📄 紹介する

目次

[多くの人に愛される子どもめがね専門店を目指して](#)
[子ども眼鏡館 イオンタウン吉川美南店](#)

多くの人に愛される子どもめがね専門店を目指して

JR武蔵野線「吉川美南駅」の西口を抜けると、すぐ目の前に見えるイオンタウン吉川南店。多くの買い物客で賑わうこのショッピングモールの1F入口すぐのところに、子ども眼鏡館は店舗を構えています。



今でこそ多くの家族連れで賑わう店内ですが、オープン当初は「子供眼鏡専門店」という響きに数層の高さを感じてか、入店しづらそうにしているお客様もいたそうです。

しかし、眼科医からの紹介やママ友間士の口コミを通じてジワジワと評判が広まっていき、今では遠方からわざわざ訪れるファンも多いのだとか。



目印はお店の前にディスプレイされたブラックボード。お客様への心のこもったメッセージが、毎日手書きで書かれています。



記事広告「店舗掲載」

店舗様の情報のみの掲載となります。

【参考記事】

<https://megane-shinbun.com/shop/faceon/>

【広告費】

掲載費:5万円

※店舗の画像・店舗情報をお送りください。

※店舗の画像のクオリティによっては掲載不可の場合がございます。

※1店舗掲載の広告費となります。(複数店舗の場合はご相談ください)

編集部にて撮影することも可能です

撮影費用:10万円

※都内以外の場合は交通費・宿泊費を頂く場合がございます。



ショップ

こどもの眼鏡屋 フェイスオン瑞江店

2017.04.04 | めがね新聞編集部

[ツイート](#) [シェアする](#) [BIブックマーク](#)

目次

[子供用めがねに特化した店舗になります](#)
[こどもの眼鏡屋 フェイスオン瑞江店](#)

子供用めがねに特化した店舗になります

こどもの眼鏡屋 フェイスオン瑞江店

住所: 132-0011 東京都江戸川区瑞江3-36-8
電話番号: 03-3677-2683
営業時間:
11:00~20:00 (平日)
10:00~20:00 (土日祝)
定休日: 水曜日
駐車場: 有
子どもメガネ作り体験を実施しております。
HP: <http://eveandeye.co.jp/kodomomesane/>



バナー広告「メインバナー」

めがね新聞のトップページの一番上部に表示するバナーです。

最大5枚でスライドバナーがランダムに表示されます。

※赤い枠部分

【参考ページ】

<https://megane-shinbun.com/>

【広告費】

掲載費:5万円/月

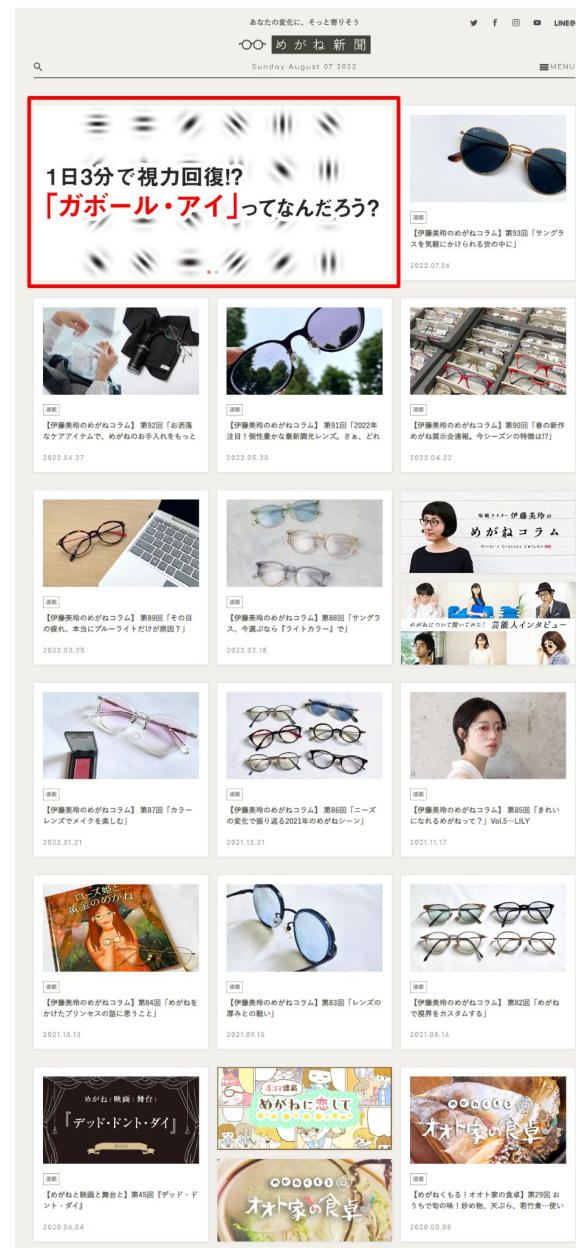
※バナー画像を頂けたら掲載します。

※バナーのクオリティによっては掲載不可の場合がございます。

※1か月間の掲載費用となります。

編集部にてバナー制作することも可能です

バナー制作費用:2万円





バナー広告「TOPサブバナー」

めがね新聞のトップページの記事の間に表示されるバナーです。

※赤い枠部分でそれ以外にもTOP内で表示されます。

【参考ページ】

<https://megane-shinbun.com/>

【広告費】

掲載費:1万円/月

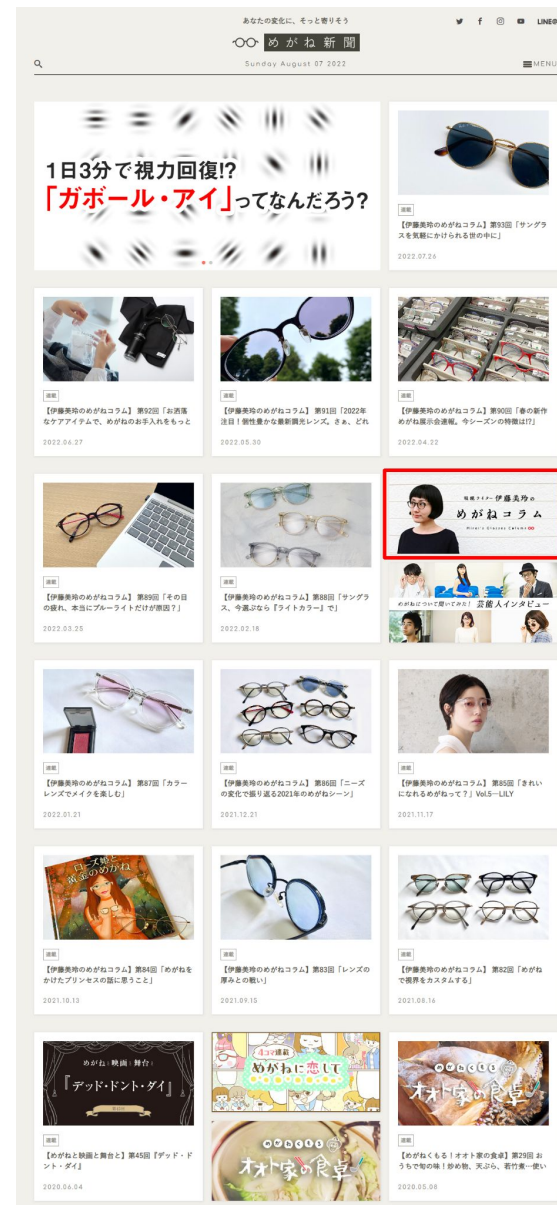
※バナー画像を頂けたら掲載します。

※バナーのクオリティによっては掲載不可の場合がございます。

※1か月間の掲載費用となります。

編集部にてバナー制作することも可能です

バナー制作費用:2万円





バナー広告「記事内バナー」

めがね新聞の全記事に表示されるバナーです。

【参考ページ】

<https://megane-shinbun.com/shop/faceon/>

【広告費】

掲載費:3万円~/月

※掲載位置やタイミングによって価格が異なりますのでご相談ください。

※バナー画像を頂けたら掲載します。

※バナーのクオリティによっては掲載不可の場合がございます。

※1か月間の掲載費用となります。

編集部にてバナー制作することも可能です

バナー制作費用:2万円





広告掲載に関する注意事項

- ・レポート提出はございません。
- ・競合調整はいたしません。
- ・記事中・誘導枠にはPR表記が入ります。
- ・ご掲載の前に広告審査がございます。掲載不可の場合もございますので予めご了承ください。
めがね新聞では可否の理由を説明する義務を負いません。
- ・めがねに関連しない掲載は基本お請けしておりません。

広告掲載のお問い合わせ

広告掲載に関するお申込み、バナー広告に関するご質問など
お気軽に下記までお問い合わせください。

contact@megane-shinbun.com

0422-27-6963(担当:鈴木健太)



運営会社概要

社名

slowtime design 株式会社
(英文表示: slowtime design Inc.)

設立年月日

2010年9月3日

代表取締役

荒井 純

資本金

100万円

住所

東京都武蔵野市吉祥寺本町1-34-22 田島ビル3F

URL

<https://slowtime-design.com/>

事業内容

Webサイトの企画・制作・運営
Webメディアの企画・制作・運営
ファンクラブの企画・制作・運営
映像の企画・撮影・編集
SNSの企画・制作・運用
自社オリジナルコンテンツの企画・制作・運営

電話番号

0422-27-6963

主要取引先

株式会社ソニー・ミュージックソリューションズ
株式会社エムオン・エンターテイメント
株式会社アイアクト
松竹株式会社
順不同 他数十社